

GRENZENLOSE HEIMAT

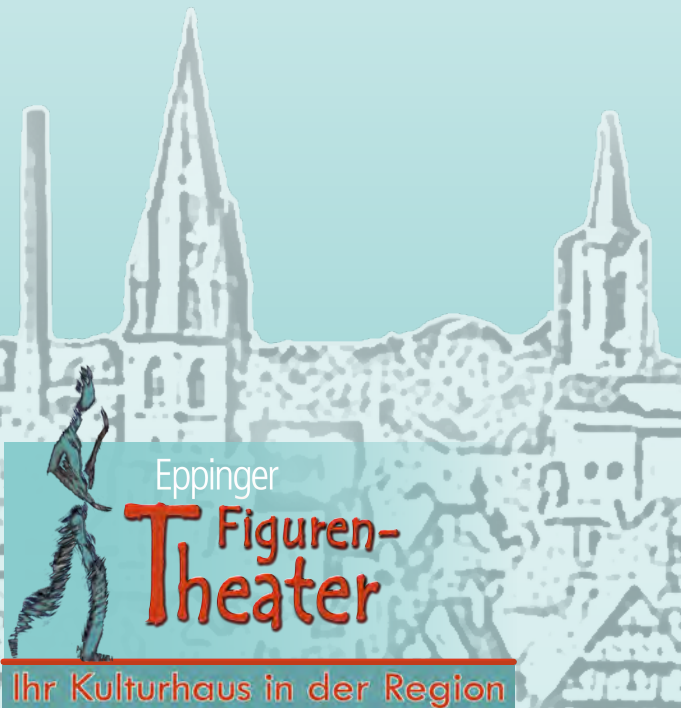
Erlebe deine Stadt

15. - 28. JUNI 2015

Theater, Musik, Kabarett,
Ausstellungen...

Eine kulturelle Spurensuche
nach der Heimat

Eintritt frei



Eppinger

T Figuren-
Theater

Ihr Kulturhaus in der Region

GRUßWORT

Wie wichtig für uns Heimat ist, wusste schon J. G. Herder:
„Heimat ist da, wo man sich nicht erklären muss.“

Und doch bedarf es immer wieder der Reflexion, des Blickes auf unser gesellschaftliches Umfeld und seine Veränderungen. Im Januar riefen wir die Eppinger zu einer kreativen Auseinandersetzung mit der eigenen Heimat auf. Und die Resonanz ist überwältigend!

Welche Werte schreibe ich meiner Heimat zu, was macht sie wertvoll für mich, für uns, für unser Zusammenleben? Was bedeutet Heimat überhaupt? Mit diesen Fragen beschäftigten sich viele Menschen. Sie haben sich tolle Projekte ausgedacht, die vom 15. bis 28. Juni präsentiert werden.

Es gibt Diskussionsforen, ein Hoffest, ein Stadtfest, ein Online-Ratespiel, Ausstellungen, einen Tanzabend, einen Trommelworkshop. Und es gibt Musik, Theater, Tanz, Kabarett, Spielaktionen für Kinder, u.v.m. „Grenzenlose Heimat“ ist ein Kultur-Erlebnis, das „Heimat in seiner Vielfalt“ erfahrbar, spürbar, fassbar und erlebbar macht.

Alle Veranstaltungen sind kostenlos!* Kommen Sie, bringen Sie Ihre Familie, Freunde und Kollegen mit. Tauchen Sie ein, mit allen Sinnen, in unsere kulturelle Spurensuche nach der Heimat.

Wir wünschen allen, die einen Beitrag präsentieren und allen, die kommen und zuschauen, ein grandioses, unvergessliches Heimat-Erlebnis!

Heidi Callewaert-Zotz und Thomas Zotz
Eppinger Figurentheater

* Bis auf Fr., 19.06., Halbe nach 5, Kostenbeitrag 2.50 €

WO IST WAS

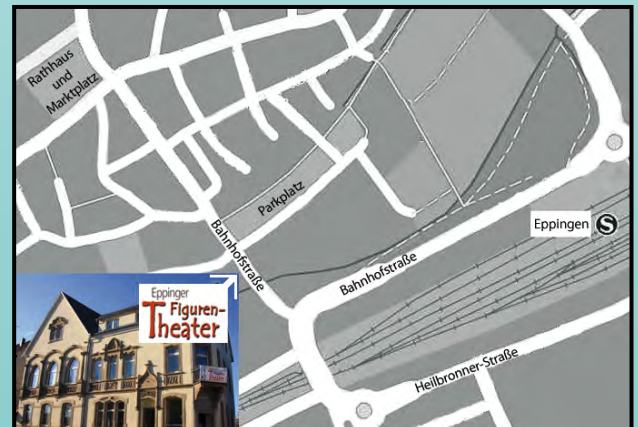
	Seite
Hoffest	4
Stadtfest	6
Im Gespräch	20
Kurse und Spielaktionen	22
Halbe nach 5	26
Ausstellungen	28
Glaubensgemeinschaften	34
Danke	36
Förderer	36



Bahnhofstraße 26, 75031 Eppingen, 07262- 92 42 033

Anfahrt:

- **Stadtbahn:** S4 und S5, Haltestelle Eppingen-Bahnhof
- **Auto:** Das EFT liegt zwischen Marktplatz und Bahnhof
- **Parkplatz:** Direkt gegenüber dem EFT oder hinter dem Bahnhof



HOFFEST

Sa., 27.06., 19:00 Uhr, Einlass ab 18:30 Uhr
Hof, Eppinger Figurentheaters, Bahnhofstraße 26
(bei Regen im Saal)

Herzlich willkommen zu unserem Heimat-Hoffest! Heute Abend ist Eppingen in Feierlaune und auch die ist „grenzenlos“. Auf dem Festprogramm stehen Musik, Theater und Kleinkunst. Und Leckeres zum Essen und Trinken fehlt natürlich auch nicht. Die Hexenzunft Eppingen sorgt für Zünftiges auf dem Grill.

Trommelpformance

Schnelle afrikanische Rhythmen, tolle Beats, exotische Klänge und Power pur eröffnen unser Hoffest. Genießen Sie einen Drink und lassen Sie sich von der Musik mitreißen. Und ja, es darf getanzt werden!

Von und mit Edwige Amevor und ihren Trommelschülern

Inkognito Theater

Inkognito bleibt inkognito und verraten wird sowieso nichts. Halten Sie einfach die Augen auf. Es tut sich was. Aber was?

Von und mit dem Laiensclub, Regie: Corinna Preisberg



Das Jahr des Gärtners

Musikalische Kleinkunst nicht nur für Obst- und Gartenbaufreunde

Die „Altmanns“ spielen Ausschnitte aus ihrem neuen Programm „Das Jahr des Gärtners“. Sie singen und spielen sich auf Schwä-

bisch und Deutsch quer Beet durch das Gartenjahr, mit all seinen Hoffnungen, Überraschungen und Tücken. Ein gewagter Ausblick auf die Kleine Gartenschau in Eppingen im Jahre 2021 gefällig? Sicherlich ein Muss für alle Gartenbesitzer!

Von und mit Christof und Vladislava Altmann

Mehteran-I Mevlana Eppingen

Mehteran-I Mevlana ist die älteste osmanische Militärkapelle der Welt und weit über die Grenzen Eppings bekannt. Über 20 Musiker und Sänger bringen durch ihre folkloristische Musik den Hof zum Klingeln und Sie zum Schwingen!

Leiter: Cetin Pala



Die Nachtigallen

Popmusik, Volksmusik, Rockmusik
Glamourös, kapriziös, grandios

Sie wagen alles! Sie spielen alles! Alles was sie lieben - und ein bisschen, was sie hassen, das aber gut! Ungewöhnlich und überraschend. Sie sind spezialisiert auf feinste Interpretationen der berühmtesten Werke der Popgeschichte. Und sie erzählen Geschichten. Reizend und ergreifend. Sie singen, schmachten, toben und lassen es krachen: die Nachtigallen trällern bis es dunkel wird.



STADTFEST

Eine Stadt wächst zusammen

So., 28.06., 10:00-18:00 Uhr

Genießen Sie im herrlichen Ambiente der Eppinger Innenstadt ein abwechslungsreiches Kulturprogramm für die ganze Familie.

Wie erleben Sie das Stadtfest?

Es gibt an vielen Orten in der Stadt Theater, Musik, Ausstellungen und Mitspielaktionen. Machen Sie eine gemütliche Wanderung durch die Innenstadt, erleben Sie Kunst und Kultur an ungewöhnlichen Orten und entdecken Sie Eppingen von einer ganz neuen Seite. Lassen Sie sich überraschen!

Wer es etwas strukturierter mag, kann drei verschiedene Kultur-Routen wählen. Die Routen sind so aufgebaut, dass Sie in Ruhe von einem Ort zum nächsten wandern und dort die Aktionen genießen können.

Zuerst stellen wir Ihnen die einzelnen Programmpunkte vor:

	Seite
Aufführungen	7-12
Ausstellungen	13
Spielaktionen	14-15
Kulinarisches	16

Danach finden Sie die drei Routen zur Auswahl:

Heimatweg 1: die Familien-Route	17
Heimatweg 2: die Kunst&Kitsch-Route	18
Heimatweg 3: die Walk&Talk-Route	18

Änderungen im Programm sind kurzfristig möglich.
Informationen dazu finden Sie an unserem Info-Stand

STADTFEST-AUFFÜHRUNGEN

Theater von Kindern für Kinder: 2 Premieren

11:30 Uhr, Großer Saal, Eppinger Figurentheater,
Bahnhofstraße 26

Die Kindertheaterclubs „Mini“ und „Maxi“ haben beide ein ganzes Jahr lang an ihren neuen Theaterstücken für Grenzlose Heimat gearbeitet und geprobt. Die Geschichten über Heimat haben sie selbst geschrieben. Auch die Kulissen, Kostüme und Plakate haben sie, mit kräftiger Unterstützung der Eltern, auch dieses Jahr wieder selbst gestaltet und gebastelt. Und heute ist Premiere. Freuen Sie sich auf zwei wunderbare Theaterstücke!



Eiscafé Europa

Eigentlich wollten alle nur zusammen ein großes Schokoladeneisfest feiern. Doch plötzlich taucht die Milchhexe auf. Sie stellt den Kindern eine große Aufgabe. Um das Rätsel zu lösen, müssen sie in fünf Länder reisen und herausfinden, welche Feste dort gefeiert werden. Ob das Abenteuer gelingt?

Die Kinder aus dem Kindertheaterclub Mini haben ihre Wurzeln in unterschiedlichen Kulturen. Und zum Thema Heimat haben sie sich überlegt welche Feste in Deutschland gefeiert werden, welche Feste in anderen Ländern und wo es Gemeinsamkeiten gibt.

Von und mit: den Kindern des Kindertheaterclubs Mini
Regie: Corinna Preisberg



Mein Platz! - Ein kleines Stück über Vorurteile

Ein Geschwisterpaar und zwei Freundinnen treffen sich auf einem Campingplatz. Doch was ein entspannter Urlaub hätte werden sollen, wird zum Albtraum. Der Stamplatz schon besetzt, die Nachbarn viel zu nah und natürlich viel

zu laut. Und wenn der Dosenöffner fehlt, dann haben die ihn bestimmt geklaut. Und dann noch dieser mysteriöse Gast, der immer wieder auftaucht und merkwürdige Dinge fragt.

Wie wollen wir zusammen leben? Was würden wir gerne ändern? Und gibt es vielleicht neue Regeln für ein gutes Zusammenleben? Das und noch viel mehr haben sich die Nachwuchstalente vom Kindertheaterclub Maxi gefragt.

Von und mit: den Kindern des Kindertheaterclubs Maxi
Regie: Corinna Preisberg

Heimat: Grenzenlos

14:00 bis ca. 14:30 Uhr
Hof, Eppinger Figurentheater, Bahnhofstraße 26

Erleben Sie eine tolle Performance aus Musik und Gesang, Theater und Mitspielaktionen. Klettern Sie über die Mauer, lauschen Sie den Kinderstimmen, hören Sie was Jugendliche zu sagen haben! Zelebrieren Sie mit uns die Grenzenlosigkeit der Heimat - in unseren Herzen und in unseren Köpfen.

Das Boot ist voll und Heimat ist für alle da!

Performances
Ca.14:15 Uhr, Hof, Eppinger Figurentheater, Bahnhofstraße 26
Ca. 16:10 Uhr, Alter Marktplatz, Altstadtstraße

Schüler und Schülerinnen der Selma-Rosenfeld-Realschule haben sich überlegt, was Heimat für sie bedeutet. Und wie sie Heimat in eine Performance zum Ausdruck bringen können. Stark und überzeugend! - Schauen Sie selbst.

Von und mit: der 8. Klasse der Selma-Rosenfeld-Realschule
Lehrer: Muhamet Idrizi
Regie: Corinna Preisberg

Wenn ich Bundeskanzlerin wäre!

Performance
Ca.14:20 Uhr, Hof, Eppinger Figurentheater, Bahnhofstraße 26

Vier freche Mädels - Vier starke Statements für die Zukunft!
Eine Frage bleibt:
Was würden Sie tun, wenn SIE BundeskanzlerIn wären?

Von und mit: Florine Brunner, Vivien Herrmann, Mira Wieser, Chiara Zago
Regie: Corinna Preisberg

Getanzte Heimat

Ca. 16:00 Uhr, Ludwigsplatz, Bahnhofstraße

Voller Energie und Leidenschaft tanzen die Kinder heute über den Ludwigsplatz. Lassen Sie sich begeistern von ihrem Können, von den bezaubernden Volkstänzen und den großartigen Kostümen!

Von und mit: Kindertanzgruppe, DRUG e.V.
Choreografie: Katharina Martin

Heimat-Theater ~ Theater-Heimat

Es heimatet sehr in der ganzen Stadt! Kurze, freche Szenen!
Schauen Sie nicht weg, schauen Sie genau hin. Gespielt wird:

Heimat ist ...

Ca. 14:25 Uhr und ca. 16:00 Uhr
Hof, Eppinger Figurentheater, Bahnhofstraße 26

Sie kenne ich doch! Helene!

Ca. 15:45 Uhr, Hof, Neue Musikschule Eppingen, Kirchgasse 15

Tach!

Ca. 16:00 Uhr, Alter Marktplatz, Altstadtstraße

Das war schon immer so!

Ca. 16:00 Uhr, Hof, Neue Musikschule Eppingen, Kirchgasse 15

Von und mit: Spieler und Spielerinnen der Theatergruppe
Laiensclub.

Regie: Corinna Preisberg

Kill the beat! und Wir wollen...!

Performances

Ca. 14:55 Uhr, Marktplatz

Ca. 16:10 Uhr, Alter Marktplatz, Altstadtstraße

Auch Schüler und Schülerinnen der Hellbergschule haben sich mit dem Thema Heimat auseinandergesetzt und eine ergreifende Performance erarbeitet. Check it out!

Von und mit: der 8. Klasse der Hellbergschule

Lehrerin: Eva Pfenning

Regie: Corinna Preisberg

Wir sind Kinder einer Erde

Kinderchor

Ca. 14:10 Uhr, Hof, Eppinger Figurentheater, Bahnhofstraße 26

Ca. 15:15 Uhr, vor der Stadtpfarrkirche, Kirchgasse

Auch die Kinder der Grundschule in Mühlbach haben am heutigen Heimatfest, das im Zeichen der Offenheit steht, eine wichtige Botschaft zu verkünden. Freuen Sie sich auf die zauberhaften Kinderstimmen!

Von und mit: der Grundschule Mühlbach

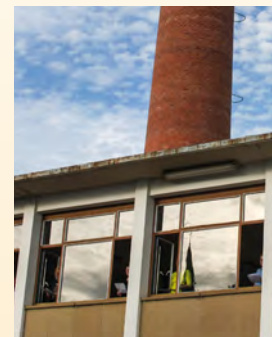
Leiterin: Christiane Emmert-Döring

Das tönende Kesselhaus

15:30 Uhr und 17:00 Uhr

Palmbrau-Kesselhaus, auf dem
Parkplatz, Ludwig-Zorn-Straße

Dies ist eine Überraschung für Sie! Nur so viel verraten wir: der Gemischter Chor hat viel geprobt und wird Ihnen heute ein besonderes Vergnügen bereiten. So haben Sie das ‚alte‘ Kesselhaus noch nie gehört!



Mit: Gemischter Chor vom Eppinger Gesangsverein

Leiterin: Frau Englert



15 Minuten mit Dähling!

15:30 Uhr und 16:30 Uhr

Hof, Neue Musikschule Eppingen,
Kirchgasse 15

Lust auf ein gutes Gespräch über die Heimat? Dann stellen Sie sich Frank Dähling. Sie haben 15 Minuten.

Mit: Frank Dähling und IHNEN

Knispel und die herrlichste Suppe der Welt

Ein Stück Familientheater - gut gewürzt und ungezähmt für alle ab 4 Jahren

16:30 Uhr, Hof, Eppinger Figurentheater, Bahnhofstraße 26



Wie sich Knispel vom Tellerwäscher zum Meisterkoch entwickelt, wie er die Schnürsenkel-Suppe erfindet, was da sonst noch alles im Topf landet und vor allem, was der „König des Fertiggerichts“ Übles plant. Mit einem Knispel, der in unerhörte Begebenheiten stolpert, der die Dinge hops nimmt und nicht ernst. Mit Hinfallen und Aufstehen, Austricksen und Einschenken. Mit der Kunstfertigkeit des Handpuppenspiels und all dem geliebten Brimborium. Es ist angerichtet. Und die Bürstenfrisur sitzt!

Dieses Figurenspiel ist ein großer Spaß für Klein und Groß. Handpuppentheater vom feinsten, gespielt mit der guten, alten, traditionsreichen deutschen Spülbürste.

Von und mit: Theater LAKU PAKA



Heiteres von Heitlinger

17:30 Uhr, Hof, Eppinger Figurentheater, Bahnhofstraße 26

Heitlinger liest nicht. Er erzählt. Er erzählt von diesem und jenem, er schaut den Leuten nicht auf den Schnabel, sondern er schwätzt selber als drauf los. Ganz harmlos erst, dann um eine, zwei, drei oder auch vier Ecken gedacht.

Keine große Lyrik sondern knackige Begebenheiten in erfrischender Kürze, mit überraschenden Wendungen, immer gewürzt mit einer kräftigen Prise schwarzen Humors.

Von und mit: Thomas Heitlinger

STADTFEST-AUSSTELLUNGEN

Schön ist`s im Kraichgau! - Warum in die Ferne schweifen?

14:30-18:00 Uhr, Gewölbekeller, Alte Universität, Fleischgasse
Mehr Information: Seite 31

Wackeldackel-Heimat

Durchgängig offen, Spiess Outlet, Bahnhofstraße
Mehr Information: Seite 28

Meet & greet: Treffen Sie die Gestalter und erfahren Sie mehr über die Dackel. Um 14:40 Uhr am Schaufenster.

Kinderkunstwerke „Meine Heimatstadt“

Durchgängig offen, Eingang Grundschule im Rot, Kaiserstraße
Mehr Information: Seite 33

Grenzenlose Heimat auf dem Roten Sofa

Durchgängig offen, Parkplatz, Wilhelmstraße, alte Süßmosterei
Mehr Information: Seite 30

Meet & greet: Treffen Sie den Fotografen und seine Models. Um 15:10 Uhr am Parkplatz in der Wilhelmstraße.

Internationale Fenster in unserer Stadt

Durchgängig offen, Innenstadt
Mehr Information: Seite 26-27 und Seite 32

Strickkunst am Bau(m)

Durchgängig offen, Innenstadt
Mehr Information: Seite 31

Unsere Heimat - vermixt und zugenäht

14:30-18:00 Uhr, Scheune der Bäckerei Stier, Altstadtstraße
Mehr Information: Seite 29

Meet & greet: Erfahren Sie mehr über die Entstehung des textilen Kunstwerkes und treffen Sie die fingerfertigen KünstlerInnen. Um 16:15 Uhr an der Scheune.



STADTFEST-SPIELAKTIONEN

Stadt-Rallye: Eppingen entdecken

14:30-18:00 Uhr

Start- und Endpunkt: Hof, Eppinger
Figurentheater, Bahnhofstraße 26



Knifflige Fragen beantworten und Geschicklichkeits-Aufgaben lösen, sind bei diesem Spiel die Herausforderungen! Es gibt eine Rallye für Erwachsene und eine Rallye für Kinder. Sie bekommen ein Spielblatt mit den Aufgaben und einen Stadtplan. Am Ende wird das Lösungsblatt gleich ausgewertet. Wenn alle Aufgaben richtig gelöst worden sind, gibt es natürlich eine Belohnung!

Spielstraße

14:30-18:00 Uhr

Ludwigsplatz, Bahnhofstraße

Die Kinder- & Jugendförderung Eppingen baut eine tolle Spielstraße auf, wo ihr nach Herzenslust eure Geschicklichkeit und eure Ausdauer unter Beweis stellen könnt. Kommt und spielt und habt eine Menge Spaß!

Der Baum wird bunt!

14:30-18:00 Uhr

Hof, Eppinger Figurentheater, Bahnhofstraße 28

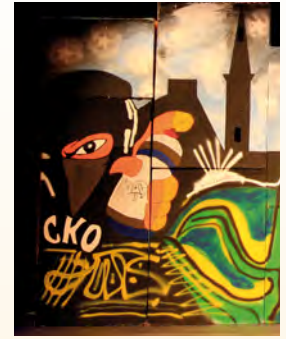
Wir stricken was das Zeug hält, im Akkord. Wetten, dass wir es mit vereinten Stricknadeln schaffen, an einem Nachmittag dem Baum im Hof des Eppinger Figurentheaters ein buntes Kleid zu verpassen?! Top, die Wette gilt! Stricken Sie mit, bei einer herrlichen Tasse Cappuccino vom Café Hy und einem fröhlichen Plausch mit den anderen Strickfans. Wir müssen 3 Meter hoch. Klein und Groß können mitmachen, Hauptsache Sie können stricken. Und um 18 Uhr wissen wir dann, ob wir unsere Wetten gewinnen? Ist der Baum bunt?

Ohne Mauern keine Grenzen = Grenzenlos

14:00-18:00 Uhr

Hof, Eppinger Figurentheater,
Bahnhofstraße 26

In einem Werkstattprojekt haben sich Kinder zusammen mit Kursleiterin Viola Altmann Gedanken zum Thema Mauern und Grenzen gemacht - und diese auch aufgebaut. Die kunstvolle Mauer steht nun im Hof des Eppinger Figurentheaters und kann dort von Ihnen bewundert werden, um sie danach mit vollem Körperinsatz zu überwinden. Es gibt viele Möglichkeiten Grenzen zu überwinden! Versuchen Sie es und sprengen Sie Ihre Grenzen. Natürlich nicht ohne Belohnung, denn wer über "Sieben Mauern geht und dabei drei Brücken baut" ist grenzenlos mutig und hat eine verheißungsvolle Belohnung verdient.



Gesichter meiner Heimatstadt

15:30-17:00 Uhr

Markplatz, am Rathaus

Die Stadt Eppingen ist stetig multikultureller und multinationaler geworden. Menschen aus über 50 Nationen und auch Zugezogene aus anderen Regionen Deutschlands sind hier zu Hause. Eine beeindruckende Vielfalt!

In dieser etwas anderen Malperformance werden Porträts von Passanten gemalt. Im Laufe des Nachmittags werden alle Porträts zu einem großen Bild zusammengeführt. „Gesichter meiner Heimatstadt“ bildet das multikulturelle Leben in Eppingen ab. Schauen Sie doch mal vorbei und lassen Sie sich auch porträtieren.

Von und mit: Viola Altmann

STADTFEST-KULINARISCHES



Café Hy - Das mobile Kaffee im Oldtimer-Bus

13:00-18:00 Uhr

Hof, Eppinger Figurentheater, Bahnhofstraße

Brauchen Sie mal eine Pause? Dann kommen Sie zum Café Hy. Für jeden Geschmack ist genau das Richtige dabei! Von der Kaffeetante bis hin zum Schaumschläger findet jeder Geniebertyp beim Café Hy sein Lieblingsgetränk. Wie wäre es mit einem Latte Macchiato, Chai-Latte oder Chai auf Eis? Oder genießen sie einen Eiskaffee oder einen heißen Espresso. Dann noch ein leckeres Stück Kuchen dazu und die Schlemmerpause ist perfekt!



Zünftiges auf dem BBQ

14:00-18:00

Eppinger Figurentheater, Bahnhofstraße

Am Grillstand der Hexenzunft Eppingen herrscht immer gute Laune und die Grillmeister legen viel Leckeres auf den Grill. Wir haben gehört, dieses Mal gibt es auch etwas Außergewöhnliches auf dem Feuer. Guten Appetit.

STADTFEST-ROUTEN

Wenn Sie sich für eine Route entschieden haben, folgen Sie ihr einfach. So werden Sie nicht nur zu den angekündigten Aktionen kommen und viel Spaß haben, sondern unterwegs vielleicht noch so manche Überraschung erleben.

Für Kinder gibt es diese Zeichen als Wegweiser:

👤 Nicht nur, aber auch für Kinder geeignet

👤👤 Spezielles Kinderprogramm

Heimatweg 1: Familien-Route

11:30 **Eiscafé Europa** 👤👤

Saal, Eppinger Figurentheater, Bahnhofstraße 26

12:45 **Mein Platz!** 👤👤

Saal, Eppinger Figurentheater, Bahnhofstraße 26

14:00 **Heimat: grenzenlos** 👤👤

Hof, Eppinger Figurentheater, Bahnhofstraße 26

14:40 **Wackeldackel-Heimat** 👤

Spieß Outlet, Bahnhofstraße

15:10 **Grenzenlose Heimat auf dem Roten Sofa** 👤👤

Parkplatz, Wilhelmstraße, alte Süßmosterei

15:30 **Das tönende Kesselhaus** 👤

Palmbräu-Kesselhaus, Ludwig-Zorn-Straße, auf dem Parkplatz

16:00 **Getanzte Heimat** 👤👤

Ludwigsplatz, Bahnhofstraße

16:30 **Knispel und die herrlichste Suppe der Welt** 👤👤

Hof, Eppinger Figurentheater, Bahnhofstraße 26

18:00 **Ist der Baum bunt?** 👤

Hof, Eppinger Figurentheater, Bahnhofstraße 26

Heimatweg 2: Kunst&Kitsch-Route

- 14:00 **Heimat: grenzenlos** 🧑🏻
Hof, Eppinger Figurentheater, Bahnhofstraße 26
- 14:40 **Wackeldackel-Heimat** 🧑🏻
Spiess Outlet, Bahnhofstraße
- 15:10 **Grenzenlose Heimat auf dem Roten Sofa** 🧑🏻
Parkplatz, Wilhelmstraße, alte Süßmosterei
- 15:30 **Das tönende Kesselhaus** 🧑🏻
Palmbräu-Kesselhaus, Ludwig-Zorn-Straße, auf dem Parkplatz
- 16:00 **Tach! und Heimat ist ...**
Alter Marktplatz, Altstadtstraße
- 16:15 **Unsere Heimat - vermixt und zugenäht** 🧑🏻
Scheune Bäckerei Stier, Altstadtstraße
- 16:45 **Das war schon immer so!** 🧑🏻
Hof, Neue Musikschule Eppingen, Kirchgasse 15
- 17:30 **Zum Schluss: Heiteres mit Thomas Heitlinger** 🧑🏻
Hof, Eppinger Figurentheater, Bahnhofstraße 26
- 18:00 **Ist der Baum bunt?** 🧑🏻
Hof, Eppinger Figurentheater, Bahnhofstraße 26

Heimatweg 3: Walk&Talk-Route

- 14:00 **Heimat: grenzenlos** 🧑🏻
Hof, Eppinger Figurentheater, Bahnhofstraße 26
- 15:15 **Wir sind Kinder einer Erde** 🧑🏻🧑🏻
Vor der Stadtpfarrkirche, Kirchgasse
- 15:30 **15 Minuten mit Dähling!**
Hof, Neue Musikschule Eppingen, Kirchgasse 15
- 16:00 **Tach! und Heimat ist ...**
Alter Marktplatz, Altstadtstraße
- 16:30 **15 Minuten mit Dähling!**
Hof, Neue Musikschule Eppingen, Kirchgasse 15
- 17:00 **Das tönende Kesselhaus** 🧑🏻
Palmbräu-Kesselhaus, Ludwig-Zorn-Straße
- 17:30 **Zum Schluss: Heiteres mit Thomas Heitlinger**
Hof, Eppinger Figurentheater, Bahnhofstraße 26
- 18:00 **Ist der Baum bunt?** 🧑🏻
Hof, Eppinger Figurentheater, Bahnhofstraße 26

Und auf allen Routen gibt es noch:

Zum Spielen und Mitmachen:

- 14:30-18:00 **Der Baum wir bunt!** 🧑🏻
Hof, Eppinger Figurentheater, Bahnhofstraße 26
- 14:30-18:00 **Ohne Mauern keine Grenzen = Grenzenlos!!!**
Hof, Eppinger Figurentheater, Bahnhofstraße 26 🧑🏻🧑🏻
- 14:30-18:00 **Stadt-Rallye: Eppingen entdecken** 🧑🏻🧑🏻
Startpunkt: Hof, Eppinger Figurentheater, Bahnhofstraße
- 14:30-18:00 **Spielstraße** 🧑🏻🧑🏻
Ludwigsplatz, Bahnhofstraße
- 15:30-17:00 **Gesichter meiner Heimatstadt** 🧑🏻🧑🏻
Marktplatz, am Rathaus

Zum Entdecken:

- 14:30-18:00 **Unsere Heimat - vermixt und zugenäht** 🧑🏻
Scheune Bäckerei Stier, Altstadtstraße
- 14:30-18:00 **Schön ist's im Kraichgau!** 🧑🏻
Gewölbekeller, Stadt- und Fachwerkmuseum Alte Universität
- 14:30-18:00 **Hygiene und Körperpflege im 19. u. 20. Jahrhundert**
Privatmuseum Sack, Eichgasse 1 🧑🏻
- 14:00-16:30 Uhr **Zeugnisse religiösen Volksglaubens** 🧑🏻
Museum Eppingen, Kirchgasse 8

Durchgehend offen sind:

- Grenzenlose Heimat auf dem Roten Sofa** 🧑🏻
Parkplatz, Wilhelmstraße, alte Süßmosterei
- Internationale Fenster in unserer Stadt** 🧑🏻
Innenstadt
- Wackeldackel-Heimat** 🧑🏻
Spiess Outlet, Bahnhofstraße
- Strick-Kunst am Bau(m)** 🧑🏻
Finden Sie selbst heraus wo!
- Kinderkunstwerke „Meine Heimatstadt“** 🧑🏻🧑🏻
Eingang Grundschule im Rot, Kaiserstraße

IM GESPRÄCH

Herzlich willkommen zu „Grenzenlose Heimat“

Mo., 15.6.

20:00 Uhr

Lounge, Eppinger Figurentheater, Bahnhofstraße 26

Heute Abend stellen wir Ihnen die „Macher“ und ihre Projekte vor. Und natürlich auch, was wir in den nächsten zwei Wochen so alles vorhaben. Lernen Sie die kreativen Köpfe hinter den Projekten kennen, kommen Sie miteinander ins Gespräch, und feiern Sie gemeinsam mit uns den Beginn von „Grenzenlose Heimat“.

Um Anmeldung wird gebeten:

info@eppinger-figurentheater.de oder 07262 924 20 33

Diskussionsforum

Di., 16.6.

19:30 Uhr

Lounge, Eppinger Figurentheater, Bahnhofstraße 26

„Heimat ist kein geographischer Begriff. Man trägt sie in sich selbst.“ *Andrej Sinjawski, russischer Schriftsteller*

Was ist Heimat? Was bedeutet sie für jeden Einzelnen? Wo sind wir Zuhause und warum, wo kommen wir her, wo gehen wir hin, warum sind wir geblieben oder warum nicht, was suchen wir und was hält uns hier in Eppingen? Was bringt uns die Zukunft in unserer Heimatstadt? Ist Heimat im Kopf? Im Herzen?

Fünf Eppingen - jeder mit einer eigenen Heimatgeschichte - setzen sich heute Abend in der Theaterlounge auf das Podium und laden Sie ein, mit ihnen über diese Fragen zu diskutieren.

Auf dem Podium: Shahireh Bashir, Katharina Martin, Gabriele Scherer, Hans Müller, Andreas Stier

Moderation: Dirk Hofmann, Bojan Muzek

Jugend-Diskussionsforum

Di., 23.6.

19:30 Uhr

Lounge, Eppinger Figurentheater, Bahnhofstraße 26

Was ist für DICH Heimat? Beschreib sie deine HERKUNFT oder verbindest du mit ihr ein GEFÜHL für dein Lebensumfeld? Ein Bild, ein Geruch, Geräusche? Gibt sie dir Sicherheit oder bereitet sie dir SORGEN? Ist sie gar in Gefahr? Bist du hier ZUHAUSE? Was würdest du (bewahren) wollen und was SOLLTE sich ändern?

Zeige uns DEINE Sichtweise auf Heimat und Heimatgefühl, denn DU bist Teil von ihr, DU beeinflusst und gestaltest die „Heimat“. Und wir sind überzeugt, dass DEIN Potenzial grenzenlos ist. Wir wollen deine MEINUNG kennenlernen und sichtbar machen. Diskutiere u.a. mit dem Jugendgemeinderat und anderen Jugendlichen über das Thema Heimat. Auch Erwachsene sind eingeladen. Hört was die Jugendliche zu sagen haben und redet mit!

Auf dem Podium: Tahmineh Bashir, Dilara Bozdemir (Jugendgemeinderat), Katharina Hammermeister (Jugendgemeinderat), Shahir Bashir, Marius Michel

Moderation: Corinna Preisberg, Micha Zanger

Kultureller Beitrag: Florine Brunner, Vivien Herrmann, Anja Sommerfeld, Mira Wieser, Chiara Zago



KURSE UND SPIELAKTIONEN

FÜR GROSS UND KLEIN

Kreativ-Werkstatt:

Ohne Mauern keine Grenzen = Grenzenlos

Für Kinder und Jugendliche ab 9 Jahre

Tage: Di., 16.6. / Do., 18.6. / Di., 23.6. / Do., 25.6. (4 Termine!)

15:00-17:00 Uhr

Hof, Eppinger Figurentheater, Bahnhofstraße 26

Haben wir selbst in uns Grenzen? Oder sind es Mauern? Vielleicht stehen wir uns im Weg, im Umgang mit Anderen, mit Fremden und auch mit uns. Darüber machen wir uns Gedanken. Und dann bauen wir eine einzigartige, verrückte und abgefahrene Mauer aus verschiedenen Materialien, wie Holz, Gips, Spiegel oder Papier. Und auf die Mauer könnt ihr eure Botschaften schreiben.

Die kunstvolle Mauer steht dann im Hof des Eppinger Figurentheaters und kann dort am 28. Juni während des Stadtfestes bewundert werden. Denn die Mauer wird nicht aufgebaut nur um schön auszusehen. Jeder der will kann drüber steigen, unten durch krabbeln, oder einen Teil einreißen.

Hast du Spaß am Basteln und Gestalten, Hämmern und Sägen, Gipsen und Malen, Werkeln und Kreativ-sein? Dann wird dir diese Kreativ-Werkstatt gefallen. Vier Nachmittage kannst du basteln wie ein Weltmeister. Und am Sonntag 28. Juni mit dabei sein, wenn die Mauer zuerst enthüllt und dann überwunden wird.

Anmeldung erforderlich bis: Mo., 15.06.

info@eppinger-figurentheater.de oder 07262 924 20 33

Bitte mitbringen: ein Getränk, einen Malkittel oder Kleider und Schuhe die schmutzig werden dürfen

Leitung: Viola Altmann

Wackeldackel-Rate-Spiel: Wo steht der Wackeldackel heute?

Unser Grenzenlose-Heimat-Maskottchen, der Wackeldackel, reist in diesen Wochen quer durch Eppingen und die Ortsteile.

Kennen Sie Ihre Stadt gut? Dann spielen Sie mit und sagen Sie uns wo der Wackeldackel steht.

Aus allen richtigen Antworten lösen wir jede Woche zwei Gewinner aus. Die Gewinner werden wöchentlich bekannt gegeben. Die Preise werden auf dem Grenzenlose-Heimat-Hoffest am 27. Juni im Hof des Eppinger Figurentheaters ausgehändigt.

Aber zuerst schicken wir den Wackeldackel weiter auf seine Tour de Eppingen! Viel Glück an alle Teilnehmer und halten Sie Ausschau nach dem Dackel.

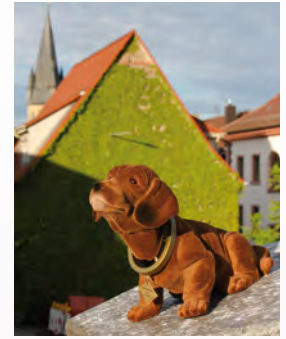
Hier finden Sie den Dackel:

www.eppinger-figurentheater

und bei

www.eppingen.org

Schicken Sie Ihre Antwort mit Name, Adresse und E-Mail an:
info@eppinger-figurentheater.de



Stadt-Rallye: Eppingen entdecken

Mi., 17.6.

14:00-17:00 Uhr

Startpunkt: Hof, Eppinger
Figurentheater, Bahnhofstraße 26



Spielst du gern? Bist du mutig?
Dann mache mit bei der Stadt-
Rallye. Es gibt knifflige Fragen zu
beantworten und Geschicklich-
keits-Aufgaben zu lösen! Es gibt eine Rallye für Erwachsene
und eine für Kinder.

Dieses Spiel eignet sich hervorragend als Eltern/Großeltern-
Kind-Aktivität. Jede Familie bekommt ein Spielblatt mit den
Aufgaben und einen Stadtplan. Am Ende der Rallye wird das
Lösungsblatt gleich ausgewertet. Wenn alle Aufgaben richtig
gelöst worden sind, gibt es eine Belohnung.

Kinder unter 12 Jahren dürfen nur mit einer erwachsenen
Begleitperson teilnehmen, Kinder über 12 Jahre auch ohne.

Anmeldung ist erwünscht:
info@eppinger-figurentheater.de oder 07262 924 20 33

Stadt-Rallye - Speziell für Schulklassen

Mi., 24.6.

9:00-12:00 Uhr

Die Stadt-Rallye eignet sich hervorragend Eppingen auf
eine spielerische Art mit den Kindern zu entdecken. Es gibt
geschichtliche und geografische Themen, sowie Geschicklich-
keits-Aufgaben. Auch für Schulen außerhalb Eppingens macht
das Stadt-Spiel Spaß und die Aufgaben sind gut zu lösen.

Anmeldung ist erforderlich:
info@eppinger-figurentheater.de oder 07262 924 20 33

Bitte mitbringen: einen Stift



Internationaler Tanzabend für Frauen und Mädchen

Fr., 19.06.

20:00 Uhr

Großer Saal, Eppinger Figuren-
theater, Bahnhofstraße 26

Alle tanzbegeisterten Frauen und
Mädchen sind herzlich willkommen
zum Tanzabend. Bringen Sie Ihre
Lieblingsmusik aus verschiedenen
Ländern mit. Heute Abend tanzen und feiern wir in gemüt-
licher Atmosphäre auf Musik aus der ganzen Welt! Einfach
vorbeikommen und mittanzen.

Anmeldung ist nicht erforderlich
Bitte mitbringen: gute Laune und tolle Musik



Internationaler Trommel-Workshop für Männer und Jungs

Sa., 27.06.

15:00-19:30 Uhr (mit Pause)

Moschee, Ölmühlstraße 6
(Treffpunkt am Eingang)

In Togo, Westafrika, geboren und
aufgewachsen lernte Edwige Ame-
vor schon früh, wie man sich zu den
einheimischen Rhythmen bewegt. Als sie nach Deutschland kam,
ging sie schließlich an, anderen das Trommeln beizubringen.

Eingeladen sind alle Männer und Jungs, die Lust auf Trommeln
haben. Erfahrung brauchen Sie nicht. Kommen Sie einfach und
haben Sie Spaß. Eigene Instrumente dürfen gerne mitge-
bracht werden. Übrigens, der Workshop ist auch eine tolle
Vater-Sohn-Aktivität! Und zum Abschluss des Workshops
gibt es eine kleine Performance auf dem Hoffest im Eppinger
Figurentheater.

Anmeldung ist erforderlich bis spätestens: Mi., 24.06.
Bitte nur im Eppinger Figurentheater, nicht in der Moschee:
info@eppinger-figurentheater.de oder 07262 924 20 33

Kursleiterin: Edwige Amevor



HALBE NACH 5

Halbe nach 5 - Geschichte und Geschichten am baden-württembergischen Grenzweg

Fr., 19.06.

17:30-19:30 Uhr

Treffpunkt: Parkplatz an der Chartaque
(Landstraße Eppingen- Kleingartach)



Durch den Eppinger Stadtwald verläuft die Landesgrenze, markiert durch Grenzsteine und zwei parallel verlaufende Wege. Bei dieser Wanderung in der Reihe „Halbe nach 5“ wird auch über manch reizvolle und gereizte Begegnung zwischen Badenern und Württembergern berichtet. Die Teilnehmer erhalten am Ende der zweistündigen Führung an der Kopfrainhütte eine Halbe Palmbräu.

Anmeldung ist nicht erforderlich.

Diese Veranstaltung wird angeboten von den Heimatfreunden Eppingen und hat einen Kostenbeitrag von 2,50 €.

Halbe nach 5 - Spezial: Internationale Fenster in unserer Stadt

Sa., 27.06.

17:30-19:30 Uhr

Treffpunkt: Hof, Eppinger Figurentheater, Bahnhofstraße 26

Die Heimatfreunde Eppingen, die Integrations- und Seniorenstelle Eppingen und die Theatergruppe Laiensclub haben für „Grenzenlose Heimat“ einen besonderen Stadtrundgang durch die Eppinger Innenstadt vorbereitet!

Seit vielen Jahren sind Menschen der unterschiedlichsten Nationalitäten und aus verschiedensten Gründen nach Eppingen gezogen. Sie haben hier eine neue Heimat gefunden. Sie leben und arbeiten in Häusern, die auf eine lange Geschichte in dieser Stadt zurückblicken. Diese „Halbe nach 5 – Spezial“ unter dem Motto „Internationale Fenster in unserer Stadt“ spannt einen historischen Bogen, von den früheren Bewohnern und deren Stellung in der Stadt, hin zu den heutigen Nutzern.

Die international gestalteten Fenster einiger ausgewählter Gebäude geben so einen Einblick in Traditionen der ursprünglichen Heimat und zeigen gleichzeitig die Verbundenheit der Bewohner mit ihrer neuen Heimat. Und die Schauspielerinnen und Schauspieler des Laiensclub führen Sie spielerisch durch die Stadt.

Verbringen Sie einen exklusiven Nachmittag in der Eppinger Altstadt und genießen Sie hinterher ein Freibier, eine wohlverdiente kühle Halbe Palmbräu im Hof vom Eppinger Figurentheater. Bleiben Sie auch gleich zum Hoffest. Es gibt Leckeres zu essen und trinken. Und ab 19 Uhr verwöhnen wir Sie mit einem spritzigen Bühnenprogramm! Die Teilnahme ist kostenlos. Anmeldung ist nicht erforderlich.

Von und mit: Reinhard Ihle, Spieler und Spielerinnen des Laiensclub und u.a. Familie Acuña-Herrmann, Familie Montero, Familie Waizel, Familie Palm-Kurucz, Familie Natsika, Familie Shala, Familie Dogan, Familie Callewaert-Zotz
Regie: Corinna Preisberg
Veranstalter: Heimatfreunde Eppingen e.V., Integrations- und Seniorenstelle Eppingen, Eppinger Figurentheater

AUSSTELLUNGEN

Wackeldackel-Heimat

Installation

So., 28.06. bis So., 26.07

Durchgängig offen

Schaufenster Spiess Outlet,
Bahnhofstraße



Der Wackeldackel hat Jahrzehnte lang die Heckablagen unserer Autos geziert. Er ist weit herum gekommen und hat die Welt aus der Heckscheibe vieler Autos gesehen. Er ist ein Symbol für die deutsche Heimat.

Für diese Installation haben sich viele kreative Menschen aus Eppingen und der Region von dem original deutschen Wackeldackel inspirieren lassen. Er ist der heimatliche Mutterboden, das Trägermaterial für die eigene Interpretation von Heimat.

Der Kreativität der Künstler und Künstlerinnen wurde keine Grenzen gesetzt. 30 Wackeldackel wurden umgestaltet, verfremdet, interpretiert. Zusammengebracht ergeben sie eine aktuelle Impression der Heimat.

Von und mit: Britta Zürn, Anja Sommerfeld, Adam Grunwald, Anja Grunwald, Juliane Eckstein, Manfred Hellemann, Hans-Henning Christoffel, Viola Altmann, Ursula Haug, Frederick Pitzer, Team der Kraichgau Stimme, Günter Brenner, Achim Müller, Albrecht Hammel, Jutta Hettler, Svetlana Grefenstein, Sabine Brauchle, Johann Aras, Sabine und Tilo Barth-Ried, Uta Gimbel, Diana Duqueno, Darko Gol, Beate Ensslin, Frank Wakes, Anette Brunner, Jutta Hafner, Gernit Acuna-Hermann, Kerstin Stickel, Team von Eppingen.org
Leitung: Thomas Zotz

Unsere Heimat - vermixt und zugenäht

Textile Kunst

So., 28.06.

14:30-18:00 Uhr

Scheune der Bäckerei Stier,
Altstadtstraße



Dieser orginelle, handgemachte Wandteppich zeigt die bunte, kulturelle Vielfalt unserer Heimat.

Die Näherinnen und Näher haben sich für ihre Kreationen inspirieren lassen, von der Landschaft und dem Stadtbild von Eppingen und den Ortsteilen. Aber natürlich auch von den Menschen die hier wohnen. Und manche haben Erinnerungen an die „alte Heimat“ mit einfließen lassen. So ist eine genähte Nahaufnahme unserer Stadt entstanden. Der Wandteppich ist ein künstlerischer Ausdruck des aktuellen Heimatgefühls.

Von und mit: Emma Waizel, Bruni Schenkenbach, Christine Broll, Elfriede Schleuserer, Doris Hamlin, Gabriele Walter, Slávka Pe lachová, Kossi Fionouke, Frau Tomov
Leitung: Helga Hellemann

Dieser Wandteppich ist auch ein „Wanderteppich“. Ab dem Herbst 2015 soll er in der Kernstadt und in den Ortsteilen ausgestellt werden.

Grenzenlose Heimat auf dem Roten Sofa

Foto-Ausstellung

So., 28.06. bis So., 26.07

durchgängig offen

Wand der Süßmosterei,
Parkplatz, Wilhelmstraße



„Wo befreundete Wege zusammenlaufen, da sieht die ganze Welt für eine Stunde wie Heimat aus.“, schrieb Hermann Hesse in seinem „Demian“. Insofern ist Heimat natürlich grenzenlos. Heimat ist und bleibt aber nicht nur mit Menschen verbunden, sondern immer auch mit Orten und Plätzen.

Mit der Aktion „Rotes Sofa“ bringt das Kinder- und Jugendreferat der Stadt Eppingen die Menschen und die Orte zusammen. Eingeladen wurden Kinder, Jugendliche und deren Eltern und Großeltern, sich gegenseitig ihre Lieblingsplätze zu zeigen und sich dort vom Fotografen Konrad Plank fotografieren zu lassen. Jedes Foto dokumentiert so eine ganz persönliche Interpretation von Heimat. Das „Rote Sofa“ bildet dabei ein verbindendes Element - sowohl zwischen den Menschen, als auch zwischen den Fotos.

Von und mit: Barbara Auchter, Emilia Braun, Juliane Fassl, Cecyle Höge, Joyce Höge, Ralf Höge, Ramona Höge, Rudi Klär, Melanie Koch, Luisa Maier, Anna Mairhofer, Bernhard Mairhofer, Isabel Molina, Johanna Müller, Julia Müller, Irene Pfeil, Lena Pfeil, Lotta Pfeil, Heide Reimold, Johannes Steudinger, Siegbert Volz, Alessa Weiß, Luana Weiß und Leon Zimmermann

Leitung: Andreas Fischer

Fotograf: Konrad Plank

Die Reihe wird über das Projekt „Grenzenlose Heimat“ hinaus fortgesetzt.

Strickkunst am Bau(m)

Street Art

So., 28.06. bis So., 26.07

durchgängig offen

Ort: Finden Sie es selbst heraus!



Oft abgetan als Hobby für Großmütter und Biedermeier-Aficionados aller Art, hat sich die Strickkunst jedoch längst ihres angestaubten Images entledigt und ist hip geworden. Mehr noch, sie ist urban geworden. Guerilla Knitting, Urban Knitting oder gestricktes Graffiti, das urbane Stricken hat viele Namen, doch nur ein Ziel: die Stadt zu einem schöneren, bunteren Ort zu machen. So auch Eppingen. Nichts war vor den bunten Maschen sicher: Bäume, Bänke, Rohre und Skulpturen sind von Wolle und Garn umhüllt. Sehen Sie selbst!

Von und mit: die Flinken Elfen

Schön ist's im Kraichgau Warum in die Ferne schweifen?

Multimedia-Schau

So., 28.06.

14:30-18:00 Uhr

Gewölbekeller, Alte Universität,
Fleischgasse 1



Das Schöne ist so nah! Lassen Sie sich verführen von den wunderbaren Bildern und den zauberhaften Klängen dieser einzigartigen Multimedia-Schau. Erleben Sie den Kraichgau von seiner schönsten Seite.

Von: Manfred Hellemann

Internationale Fenster in unserer Stadt

Sa., 27.06. bis So., 26.07

durchgängig offen

Orte sind: Bahnhofstr. 26,
Petersgasse 3, Brettenerstr. 20,
Brettenerstr. 31, Brettenerstr. 55,
Ludwig Zorn Str. 9, Badgasse 17,
Kirchgasse 29-31, Marktplatz 1



Seit vielen Jahren sind Menschen der unterschiedlichsten Nationalitäten nach Eppingen gezogen. Sie haben hier eine neue Heimat gefunden. Sie leben und arbeiten in Häusern, die auf eine lange Geschichte in dieser Stadt zurückblicken. Die international gestalteten Fenster einiger ausgewählter Gebäude geben einen Einblick in Traditionen der ursprünglichen Heimat und zeigen gleichzeitig die Verbundenheit der Bewohner mit ihrer neuen Heimat.

Leitung: Frau Vogel

Halbe nach 5 - Spezial: Möchten Sie mehr über die Menschen und ihre Geschichten, über die Gebäude und ihre geschichtliche Entwicklung erfahren? Dann kommen Sie zu der „Halbe nach 5 - Spezial: Internationale Fenster in unserer Stadt“ am Samstag 27.06. um 17:30 Uhr. Treffpunkt ist im Hof des Eppinger Figurentheaters, Bahnhofstraße 26. Mehr Information finden Sie auf Seite 26-27

Zeugnisse religiösen Volksglaubens

So., 28.06.

14:00-16:00 Uhr

Museum Eppingen, Kirchgasse 8

Religiöse Alltags- und Kunstgegenstände aus vergangener Zeit werden im Museum neben der Stadtpfarrkirche gezeigt. Zu sehen sind u.a. Zeugnisse religiösen Brauchtums, darunter Kreuzfixe und Heiligenbilder.

Kinderkunstwerke „Meine Heimatstadt“ Eppingen aus der Sicht der Kinder

So., 28.06. bis So., 26.07

durchgängig offen

Eingang der Grundschule im Rot

Eppingen: durch Kinderaugen gesehen und von Kinderherzen gefühlt. Die Kinder der Grundschule im Rot sind durch die Stadt gezogen und haben sich von Eppingen inspirieren lassen: Lieblingssorte, schöne Ecken, beeindruckende Gebäude, Gerüche, Stimmungen, Erlebnisse. Alle ihre gemachten Erfahrungen und gesammelten Eindrücke haben sie auf Papier gebracht. Freuen Sie sich auf eine spannende Ausstellung der Kinderkunstwerke.

Von und mit: Schüler und Schülerinnen der Grundschule im Rot

Hygiene und Körperpflege im 19. und 20. Jahrhundert

So., 28.06.

14:30-18:00 Uhr

Kultur-Historisches Museum Reinhold Sack, Eichgasse 1

Schon mit 16 Jahren sammelte Reinhold Sack seine ersten historischen Gegenstände. Über die Jahrzehnte wuchs die Sammlung stetig an. Im liebevoll restaurierten Altstadthaus in der Eichgasse präsentiert er die wichtigsten Stücke seiner Sammlung. Heute ist zusätzlich die Sonderausstellung „Hygiene und Körperpflege im 19. und 20. Jahrhundert“ zu sehen. Ein Besuch lohnt sich.



GLAUBENS GEMEINSCHAFTEN

Fastenbrechen

Mo., 15.06 bis Do., 25.06

21:00 Uhr

Mevlana Moschee, Ölmühlstraße 6 (Treff am Eingang)

Alle Eppinger sind herzlich eingeladen zum allabendlichen Fastenbrechen in der Moschee. Die Teilnahme ist kostenlos (inklusive Essen und Getränke). Gruppen ab 15 Personen sollten sich anmelden: 07262 6212

Europäische Nationalhymnen auf dem Carillon

Sa., 20.06 bis Mo., 29.06

10:00 Uhr

Katholische Stadtpfarrkirche, Kirchgasse

Das Carillon spielt stündlich im Wechsel europäische Nationalhymnen.

Offene Kirche

Sa., 27.06. und So., 28.06

8:00-18:00 Uhr

Katholische Stadtpfarrkirche, Kirchgasse

Musikalischer Gottesdienst

Mit Schwester Britta Schanta und den Joy Singers

So., 28.06.

10:00 Uhr

Evangelische Stadtkirche, Kaiserstraße

Kindergottesdienst

So., 28.06.

10:00 Uhr

Evangelisches Gemeindehaus, Kaiserstraße 5

Themengottesdienst zu Grenzenlose Heimat

Anschließend Kurzkonzert auf dem

Carillon

So., 28.06.

10:15 Uhr

Katholische Stadtpfarrkirche

Herr Kantor Andreas Schmid spielt französische, deutsche und japanische Volksweisen und das berühmte Präludium C-Dur des flämischen Komponisten Mathias van den Gheyn.



Kindergottesdienst

So., 28.06.

10:15 Uhr

Katharinen-Kapelle, neben der Stadtpfarrkirche

Gottesdienst zum Thema „Grenzenlose Heimat“

So., 28.06.

10:30 Uhr

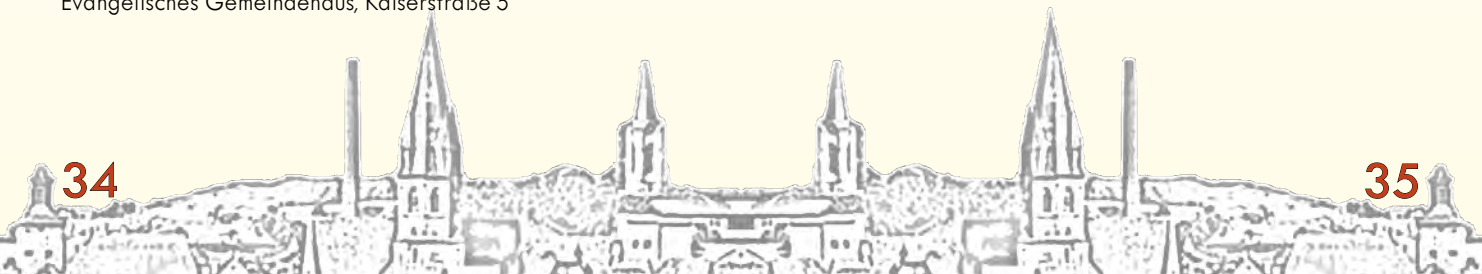
Freie christliche Gemeinde „Vineyard“, Tullastraße 16

Kindergottesdienst

So., 28.06.

10:30 Uhr

Freie christliche Gemeinde „Vineyard“, Tullastraße 16



VIELEN DANK

Grenzenlose Heimat ist eine Initiative des Eppinger Figurentheaters, in Zusammenarbeit mit Kunst- und Kulturschaffenden aus Eppingen und aus der Region, sowie mit vielen Institutionen, Einrichtungen und gemeinnützigen Vereinen.

Weit über 300 Menschen beteiligen sich an diesem Projekt, mit Engagement, Leidenschaft und einem enormen kreativen Potential. An ALLE die bei Grenzenlose Heimat mit dabei sind, vor und hinter den Kulissen: Herzlichen Dank für Ihren großartigen Einsatz!

Ein besonderes Dankeschön geht an:

Corinna Preisberg, Viola Altmann, Anette Schukraft, das EpFi-Team, Sabine Vogel, Reinhard Ihle, Stadtverwaltung Eppingen, Günter Brenner, Andreas Fischer, Juliane Eckstein, Frau Frey, Modehaus Spiess Eppingen, Frau Weiler, Bäckerei Stier, Hexenzunft Eppingen e.V., Mevlana-Moschee Eppingen, Neue Musikschule Eppingen e.V., Kinder- & Jugendförderung Eppingen, Stadt- und Fachwerkmuseums Alte Universität, Florian Puschmann, alle ehrenamtliche Helfer und Helferinnen, Niklas Puschmann, die Eltern der Theaterclub-Kinder

Danke auch an:

Familie Oswald für ihre Spende und alle Eppinger Geschäfte die mit ihrer Anzeige „Grenzenlose Heimat“ unterstützen

FÖRDERER



Baden-Württemberg

MINISTERIUM FÜR WISSENSCHAFT, FORSCHUNG UND KUNST



Wann ist ein Geldinstitut gut für die Region?

Wenn sein Engagement für Kunst und Kultur so vielfältig ist wie die Region selbst.



Gut für die Region.

 Kreissparkasse
Heilbronn



KaffeeAutomaten
KüchenStudio
HausGeräte



HERRMANN
ELEKTROCENTER

75031 Eppingen | Frauenbrunnerstr. 15
Tel. 07262 5523 | post@HerrmannEC.de

EPPINGEN
www.HerrmannEC.de



NA KLAR!

BÜCHER ONLINE BESTELLEN!

- Über 500.000 Titel
- Von heute auf morgen
- Versandkostenfrei

LASS DEN KLICK IN DEINER STADT

MÜLLER
MULTI / EURO / FAMILY

MUELLER-BUCHSHOP.DE

Schneider
Optik

Inhaber Walter Schleyer

Bahnhofstr. 28
75031 Eppingen
Telefon 07262/8344
Fax 07262/8344

Getränkefachmarkt
Scherer

Tel.: 07262 -75 28
getraenke-scherer@t-online.de
www.getraenke-scherer.de

Kaffeefaktur®
Zeit zum Genießen

Altstadtstraße 1
75031 Eppingen
07262 62 999 85 30

KAISERECKE
Lebensart

KAISERECKE Lebensart
Brettener Straße 18 | 75031 Eppingen
Telefon 07262 / 610 12-90 | Fax -91
www.kaiserecke-shop.de
info@kaiserecke-shop.de

PIZZA-ROLLER

DIE NR.1 IN EPPINGEN!

Mit freundlicher Unterstützung

0 72 62 - 20 5520
www.pizza-roller.org

P. Heinzmann
EPPINGEN

Reinigung von: Büros, Glas, Bau, Wintergärten, Dachrinnen und Industriereinigungen, Hausmeisterdienste, z.B. Rasenmähen, Hecken-schneiden usw.

Tel. 07262 / 13 47, Fax 12 19
Handy 0163 / 25 12 596
Fleischgasse 8, 75031 Eppingen

ANTRITTER

Kfz - Reparaturen aller Art
Dekra - Prüftermine im Hause
WOW - Diagnose
AU - Prüfungen
Kfz - Zubehör

FRAUNBRUNNENSTRASSE 29
75031 EPPINGEN

TEL: 07262 - 6765
FAX: 07262 - 7054

Eaktivmarkt
Sommer

Eppingen
Mühlbacher Straße
Tel: 07262 609060

www.backstube-stier.de

Bäckerei Stier

Altstadtstraße 20 75031 Eppingen

GRENZENLOSE HEIMAT

Erlebe deine Stadt

ES GEHT WEITER

Vorschau Herbst 2015

Wo immer ich bin!

Fr., 23.10. | Sa., 24.10. | Fr., 13.11. | jeweils 20:00 Uhr

Eine theatraler Versuch Heimat zu beschreiben

Ein Schauspielstück entwickelt für „Grenzenlose Heimat“

Uraufführung Fr., 23.10. 2015

Von und mit: Laiensclub

Regie: Corinna Preisberg



Ihr Kulturhaus in der Region

Bahnhofstraße 26

75031 Eppingen

07262 - 92 42 033

info@eppinger-figurentheater.de

karten@eppinger-figurentheater.de

www.eppinger-figurentheater.de

Bürozeiten: Montag und Mittwoch von 9:00 bis 11:30 Uhr,

Donnerstag von 14:00 bis 16:30 Uhr



www.facebook.com/eppinger.figurentheater